

**STŘEDNÍ PRŮMYSLOVÁ ŠKOLA
ELEKTROTECHNICKÁ
A VYŠŠÍ ODBORNÁ ŠKOLA
PARDUBICE**



1.EL – ELEKTRIKÁŘ

1.EM – ELEKTROMECHANIK PRO ZAŘÍZENÍ A PŘÍSTROJE

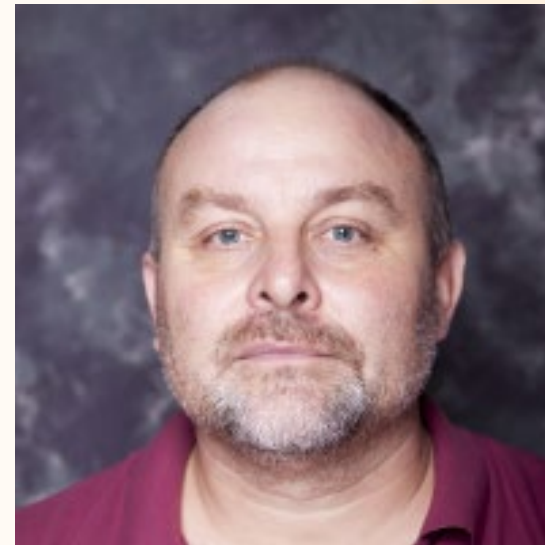
(26-41-L/01)

Mgr. Česlav Kverek

Kabinet: E320 (areál Do Nového)

E-mail: kverek@spse.cz

Telefon: +420 464 647 125



SPŠE A VOŠ PARDUBICE



Karla IV. 13, 530 02 Pardubice

Ředitelství, sekretariát, učebny oborů M a VOŠ

E-mail: spse@spse.cz

Telefon: +420 466 614 788

Úřední hodiny: pondělí – pátek (9:00 -11:00, 13:00 – 14:30)



Do Nového 1131, 530 03 Pardubice

Učebny oborů L a H, odborný výcvik

UBYTOVÁNÍ

Ubytování NENABÍZÍME, spolupracujeme s několika domovy mládeže, které jsou samostatnými školskými zařízeními.

Kapacita každého zařízení je omezena, je tedy potřeba postupovat rychle.

Domov mládeže a školní jídelna Pardubice, ulice Rožkova a Gorkého

+420 466 330 774

Domov mládeže SPŠ stavební Pardubice, Rybitví

+420 466 680 339

<http://spse.cz/ubytovani-ss.php>

STRAVOVÁNÍ

Jídelnu u nás sice nemáme, ale žáci dochází do blízkých stravovacích zařízení.

A pokud mají pouze malý hlad, v areálu Karla IV. je kantýna otevřená od 7:00 do 14:30 a v areálu Do Nového jsou k dispozici automaty na studené pokrmy.

Školní jídelna CZ Holding Pardubice

Školní jídelna, Gymnázium Dašická

<http://spse.cz/ubytovani-ss.php>

UČEBNICE, POMŮCKY A DALŠÍ SLUŽBY

SRPŠ žákům zapůjčí učebnice na začátku školní roku a každý rok je obměňuje (učebnici AJ si žáci platí sami, více informací na začátku září).

Na začátku roku bude žákům přidělena šatní skříňka (do dvojice), tu si opatří vlastním zámekem.

O přestávkách a pauzách mohou žáci využít knihovnu s možností zapůjčení literatury, využití počítače nebo tisku (za poplatek).

PLATBY NA ZAČÁTKU STUDIA

1500 Kč – Vratná záloha za zapůjčení učebnic (na konci studia)

200 Kč – Půjčovné za učebnice (každý rok)

300 Kč – Příspěvek SRPŠ za žáka (každý rok)

350 Kč – Pořízení ISIC karty

ADAPTAČNÍ KURZ

Termín: 13. – 16. září 2022 (úterý – pátek)

Místo konání: RS Spolana Varvažov, 397 01 Písek

Organizátor: CK Topinka, s. r. o. (<https://www.tabory.cz/>)

Zážitkový program vedený zkušenými lektory zaměřený na stmelování kolektivu, žáci se naučí lépe spolupracovat, lépe si navzájem porozumět a poznat své hranice.

Cena adaptačního kurzu: 3 450 Kč

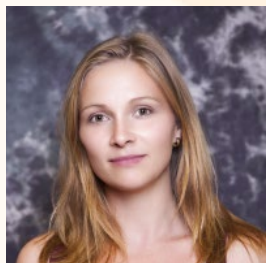
SRPŠ

Na první schůzce rodičů 1. ročníků se volí třídní důvěrník, to je jeden z rodičů. Každá třída má svého důvěrníka, který se účastní schůzek SRPŠ (přibližně 1 hodinu před začátkem schůzek SRPŠ).

Důvěrník je zástupce třídy a například hlasuje o využití financí, kterými SRPŠ disponuje.

Důvěrník informuje ostatní rodiče o průběhu schůzek důvěrníků SRPŠ.

VÝCHOVNÉ PORADENSTVÍ



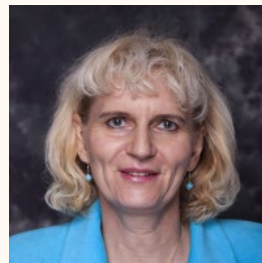
Mgr. Jaroslava Jelinková

Koordinátorka poradenského pracoviště

Kancelář: D354 (Karla IV.)

E-mail: jelinkova@spse.cz

Výchovná poradkyně pro obory M
Elektrotechnika, Telekomunikace

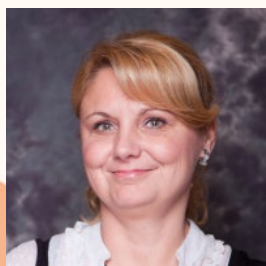


Mgr. Lea Bednaříková

Kancelář: D356 (Karla IV.)

E-mail: bednarikova@spse.cz

Výchovná poradkyně pro obory M
Informační technologie, Počítačová grafika



Mgr. Vladimíra Hanáková

Kancelář: B205 (Karla IV.), E323 (Do Nového)

E-mail: hanakova@spse.cz

Výchovná poradkyně pro obory L a H
Mechanik elektrotechnik, Elektrikář,
Elektromechanik, Provozní elektrotechnika

VEDENÍ ŠKOLY



Mgr. Petr Mikuláš

Ředitel školy

Kancelář: D151 (Karla IV.)

E-mail: mikulas@spse.cz

Telefon: +420 606 082 553



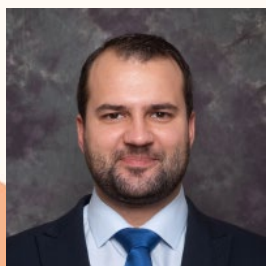
Ing. Zdeněk Cach

Zástupce ředitele pro odborné vzdělávání

Kancelář: C303 (Karla IV.)

E-mail: cach@spse.cz

Telefon: +420 702 186 962



Mgr. František Věcek

Zástupce ředitele pro všeobecné vzdělávání

Kancelář: D155 (Karla IV.)

E-mail: vecek@spse.cz

Telefon: +420 775 314 382



Ing. Jiří Huráň

Zástupce ředitele pro praktické vzdělávání

Kancelář: A17 (Do Nového)

E-mail: hurany@spse.cz

Telefon: +420 606 847 941

INTRANET – ABSENCE, KLASIFIKACE

Pro sledování absence a známek žáků na škole slouží tzv. intranet.

<https://i3.spse.cz>

Přihlašovací údaje rodičů nebo zákonných zástupců vám na začátku září zašleme na e-mail, žáci mají svoje vlastní přihlašovací údaje.

ŠKOLNÍ ŘÁD A DALŠÍ DOKUMENTY

Platný školní řád a další důležité dokumenty jsou k nalezení na webových stránkách školy.

<http://www.spse.cz/uredni-deska.php>

SPORTOVNÍ A DALŠÍ AKCE V PRŮBĚHU STUDIA

Každý rok je pro žáky možnost zúčastnit se týdenních kurzů s různou tematikou.

- 1. ročník – Adaptační kurz (září 2022)**
- 2. ročník – Lyžařský kurz (Rakousko, ČR – leden a březen 2024)**
- 3. ročník – Cyklistický, sportovně turistický nebo vodácký kurz (ČR, Rakousko – červen 2025)**

KROUŽKY

Aktivní žáci mají možnost zapojit se do dalších činností, kde mohou rozvíjet svou odbornost a další dovednosti.

Kroužky

Během školního roku probíhají každou středu od 14 do 16 hodin bezplatné kroužky vedené našimi učiteli.

- Kroužek zábavné elektroniky
- Programování počítačových her
- Kroužek výtvarné tvorby
- Inteligentní řízení budov (PLC)
- Dramatický soubor SPŠE
- Další kroužky

ERASMUS+ PROJEKTY

Každý rok hledáme do svých týmů šikovné zájemce, kteří chtějí pracovat na mezinárodních projektech a cestovat do zahraničí.

Erasmus+ CIT

Čtrnáctidenní pracovní stáže v zahraničí.

Erasmus+ #OurStories (2020 – 2022)

Výměna zkušeností, znalostí a dovedností mezi učiteli a žáky uvedených škol, a to především v oblastech počítačové grafiky, sdílení videí, úpravy digitálních fotografií.

Erasmus+ Visual aids to make learning/teaching easier (2021-2023)

Žáci vytváří krátká videa pro výuku.

DOTAZNÍK BUDOUCÍHO ŽÁKA

Vážení rodiče, vážení žáci,

na závěr bychom Vás požádali o vyplnění webového dotazníku, díky kterému zvládneme připravit další školní rok bez problémů, věnujte mu prosím trochu svého času.

<https://bit.ly/dotaznikspse2022>

DĚKUJEME ZA POZORNOST.

**1. září 2022 proběhne slavnostní předávání
pamětních listů v Domě Hudby v Pardubicích.**

Pozvánku obdržíte na e-mail.