

SPŠE A VOŠ PARDUBICE

0. SCHŮZKA SRPŠ

12. června 2024

1.I – Elektrotechnika – Průmyslová automatizace

Ing. Jiří Škrlant

Kabinet: B234 (na Karla IV.)

E-mail: skrlant@spse.cz

Telefon: +420 469 365 518



SPŠE A VOŠ PARDUBICE



Karla IV. 13, 530 02 Pardubice

Ředitelství, sekretariát, učebny oborů M a VOŠ

E-mail: spse@spse.cz

Telefon: +420 466 614 788

Úřední hodiny: pondělí – pátek (9:00 -11:00,
13:00 – 14:30)



Do Nového 1131, 530 03 Pardubice

Učebny oborů L a H, odborný výcvik

Ubytování

Ubytování NENABÍZÍME, spolupracujeme s několika domovy mládeže, které jsou samostatnými školskými zařízeními.

Kapacita každého zařízení je omezena, je tedy potřeba postupovat rychle.

Domov mládeže a školní jídelna Pardubice, ulice Rožkova a Gorkého

+420 466 330 774

Domov mládeže SPŠ stavební Pardubice, Rybitví

+420 466 680 339

<http://spse.cz/ubytovani-ss.php>

Stravování

Jídelnu u nás sice nemáme, ale žáci dochází do blízkých stravovacích zařízení. A pokud mají pouze malý hlad, v areálu Karla IV. je kantýna otevřená od 7:00 do 14:30 a v areálu Do Nového jsou k dispozici automaty na studené pokrmy.

Školní jídelna, Gymnázium Pardubice, Dašická 1083

<http://spse.cz/ubytovani-ss.php>

UČEBNICE, POMŮCKY A DALŠÍ SLUŽBY

SRPŠ žákům zapůjčí učebnice na začátku školní roku a každý rok je obměňuje (učebnici AJ si žáci platí sami, více informací na začátku září).

Na začátku roku bude žákům přidělena šatní skříňka (do dvojice), tu si opatří vlastním zámekem.

O přestávkách a pauzách mohou žáci využít knihovnu s možností zapůjčení literatury, využití počítače nebo tisku (za poplatek).

PLATBY NA ZAČÁTKU STUDIA

1500 Kč – Vratná záloha za zapůjčení učebnic (na konci studia)

200 Kč – Půjčovné za učebnice (každý rok)

300 Kč – Příspěvek SRPŠ za žáka (každý rok)

350 Kč – Pořízení ISIC karty

ADAPTAČNÍ KURZ

Termín: 10. – 13. září 2024 (úterý – pátek)

Místo konání: RS Spolana Varvažov, 397 01 Písek

Organizátor: CK Topinka, s. r. o. (<https://www.tabory.cz/>)

Zážitkový program vedený zkušenými lektory zaměřený na stmelování kolektivu, žáci se naučí lépe spolupracovat, lépe si navzájem porozumět a poznat své hranice.

Cena adaptačního kurzu: 4 400 Kč

SRPŠ

Na první schůzce rodičů 1. ročníků se volí třídní důvěrník, to je jeden z rodičů. Každá třída má svého důvěrníka, který se účastní schůzek SRPŠ (přibližně 1 hodinu před začátkem schůzek SRPŠ).

Důvěrník je zástupce třídy a například hlasuje o využití financí, kterými SRPŠ disponuje.

Důvěrník informuje ostatní rodiče o průběhu schůzek důvěrníků SRPŠ.

VÝCHOVNÉ PORADENSTVÍ

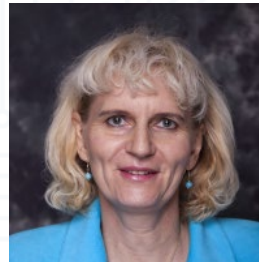


Mgr. Jaroslava Jelinková

Kancelář: D354 (Karla IV.)

E-mail: jelinkova@spse.cz

Výchovná poradkyně pro obory M
Elektrotechnika, Telekomunikace

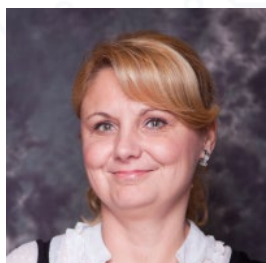


Mgr. Lea Bednaříková

Kancelář: D356 (Karla IV.)

E-mail: bednarikova@spse.cz

Výchovná poradkyně pro obory M
Informační technologie, Počítačová grafika



Mgr. Vladimíra Hanáková

Kancelář: B205 (Karla IV.), E323 (Do
Nového)

E-mail: hanakova@spse.cz

Výchovná poradkyně pro obory L a H
Mechanik elektrotechnik, Elektrikář,
Elektromechanik, Provozní
elektrotechnika

Bc. Lenka Procházková

Školní psycholožka

Kancelář: D255 (Karla IV.)

E-mail: prochazkova@spse.cz

VEDENÍ ŠKOLY



Mgr. Petr Mikuláš

Ředitel školy

Kancelář: D151 (Karla IV.)

E-mail: mikulas@spse.cz

Telefon: +420 606 082 553



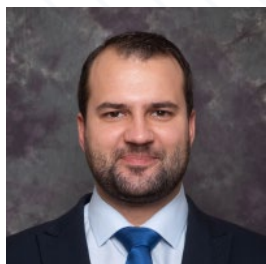
Ing. Zdeněk Cach

ZŘ pro odborné vzdělávání

Kancelář: C303 (Karla IV.)

E-mail: cach@spse.cz

Telefon: +420 702 186 962



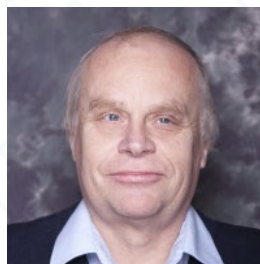
Mgr. František Věcek

ZŘ pro všeobecné vzdělávání

Kancelář: D155 (Karla IV.)

E-mail: vecek@spse.cz

Telefon: +420 775 314 382



Ing. Jiří Huráň

ZŘ pro odborný výcvik

Kancelář: A17 (Do Nového)

E-mail: huran@spse.cz

Telefon: +420 606 847 941

INTRANET – ABSENCE, KLASIFIKACE

Pro sledování absence a známek žáků na škole slouží tzv. intranet.

<https://i4.spse.cz>

Přihlašovací údaje rodičů nebo zákonných zástupců vám na začátku září zašleme na e-mail, žáci mají svoje vlastní přihlašovací údaje.

ŠKOLNÍ ŘÁD A DALŠÍ DOKUMENTY

Platný školní řád a další důležité dokumenty jsou k nalezení na webových stránkách školy.

<http://www.spse.cz/uredni-deska.php>

SPORTOVNÍ A DALŠÍ AKCE V PRŮBĚHU STUDIA

Každý rok je pro žáky možnost zúčastnit se týdenních kurzů s různou tematikou.

- 1. ročník – Adaptační kurz (září 2024)**
- 2. ročník – Lyžařský kurz (Rakousko, ČR – leden a březen 2026)**
- 3. ročník – Cyklistický, sportovně turistický nebo vodácký kurz (ČR, Rakousko – červen 2027)**

KROUŽKY

Aktivní žáci mají možnost zapojit se do dalších činností, kde mohou rozvíjet svou odbornost a další dovednosti.

Kroužky

Během školního roku probíhají každou středu od 14 do 16 hodin bezplatné kroužky vedené našimi učiteli.

- Kroužek zábavné elektroniky
- Programování počítačových her
- Kroužek výtvarné tvorby
- Inteligentní řízení budov (PLC)
- Dramatický soubor SPŠE
- Další kroužky

DOTAZNÍK BUDOUCÍHO ŽÁKA

Vážení rodiče, vážení žáci,
na závěr bychom Vás požádali o vyplnění webového dotazníku,
díky kterému zvládneme připravit další školní rok bez problémů,
věnujte mu prosím trochu svého času.

<https://bit.ly/dotaznikspse2024>

DĚKUJEME ZA POZORNOST.

2. září 2024 proběhne slavnostní předávání pamětních listů
v Domě Hudby v Pardubicích.

Pozvánku obdržíte na e-mail.