

SPŠE A VOŠ PARDUBICE

# 0. SCHŮZKA SRPŠ

---

12. června 2024

# 1.G – IT – Počítačová grafika

**Mgr. Lea Bednaříková**

Kabinet: D356 (na Karla IV.)

E-mail: [bednarikova@spse.cz](mailto:bednarikova@spse.cz)

Telefon: +420 469 365 532





# SPŠE A VOŠ PARDUBICE



**Karla IV. 13, 530 02 Pardubice**

Ředitelství, sekretariát, učebny oborů M a VOŠ

E-mail: [spse@spse.cz](mailto:spse@spse.cz)

Telefon: +420 466 614 788

Úřední hodiny: pondělí – pátek (9:00 -11:00,  
13:00 – 14:30)



**Do Nového 1131, 530 03 Pardubice**

Učebny oborů L a H, odborný výcvik

# Ubytování

Ubytování NENABÍZÍME, spolupracujeme s několika domovy mládeže, které jsou samostatnými školskými zařízeními.

Kapacita každého zařízení je omezena, je tedy potřeba postupovat rychle.

**Domov mládeže a školní jídelna Pardubice, ulice Rožkova a Gorkého**

+420 466 330 774

**Domov mládeže SPŠ stavební Pardubice, Rybitví**

+420 466 680 339

<http://spse.cz/ubytovani-ss.php>

# Stravování

Jídelnu u nás sice nemáme, ale žáci dochází do blízkých stravovacích zařízení. A pokud mají pouze malý hlad, v areálu Karla IV. je kantýna otevřená od 7:00 do 14:30 a v areálu Do Nového jsou k dispozici automaty na studené pokrmy.

**Školní jídelna, Gymnázium Pardubice, Dašická 1083**

<http://spse.cz/ubytovani-ss.php>

# UČEBNICE, POMŮCKY A DALŠÍ SLUŽBY

SRPŠ žákům zapůjčí učebnice na začátku školní roku a každý rok je obměňuje (učebnici AJ si žáci platí sami, více informací na začátku září).

Na začátku roku bude žákům přidělena šatní skříňka (do dvojice), tu si opatří vlastním zámekem.

O přestávkách a pauzách mohou žáci využít knihovnu s možností zapůjčení literatury, využití počítače nebo tisku (za poplatek).



# VLASTNÍ NOTEBOOKY

Na oborech Informační technologie a IT – Počítačová grafika podporujeme tzv. notebookové třídy / skupiny.

Žáci mohou při výuce používat vlastní zařízení, do počítačových učeben chodí pouze v případě výuky náročnější na HW (multimédia).

## **Doporučená minimální konfigurace notebooku**

Windows 10

Procesor Intel Core i5 nebo AMD Ryzen 5

16 GB RAM

500 GB SSD disk

# PLATBY NA ZAČÁTKU STUDIA

**1500 Kč – Vratná záloha za zapůjčení učebnic (na konci studia)**

**200 Kč – Půjčovné za učebnice (každý rok)**

**300 Kč – Příspěvek SRPŠ za žáka (každý rok)**

**350 Kč – Pořízení ISIC karty**



# ADAPTAČNÍ KURZ

**Termín: 10. – 13. září 2024 (úterý – pátek)**

**Místo konání: RS Spolana Varvažov, 397 01 Písek**

**Organizátor: CK Topinka, s. r. o. (<https://www.tabory.cz/>)**

Zážitkový program vedený zkušenými lektory zaměřený na stmelování kolektivu, žáci se naučí lépe spolupracovat, lépe si navzájem porozumět a poznat své hranice.

**Cena adaptačního kurzu: 4 400 Kč**

# SRPŠ

Na první schůzce rodičů 1. ročníků se volí třídní důvěrník, to je jeden z rodičů. Každá třída má svého důvěrníka, který se účastní schůzek SRPŠ (přibližně 1 hodinu před začátkem schůzek SRPŠ).

Důvěrník je zástupce třídy a například hlasuje o využití financí, kterými SRPŠ disponuje.

Důvěrník informuje ostatní rodiče o průběhu schůzek důvěrníků SRPŠ.

# VÝCHOVNÉ PORADENSTVÍ

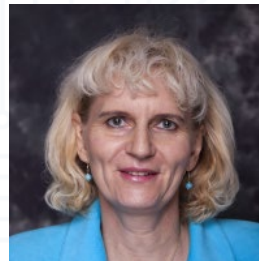


## **Mgr. Jaroslava Jelinková**

Kancelář: D354 (Karla IV.)

E-mail: [jelinkova@spse.cz](mailto:jelinkova@spse.cz)

Výchovná poradkyně pro obory M  
Elektrotechnika, Telekomunikace

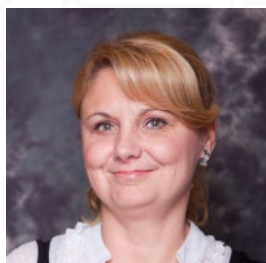


## **Mgr. Lea Bednaříková**

Kancelář: D356 (Karla IV.)

E-mail: [bednarikova@spse.cz](mailto:bednarikova@spse.cz)

Výchovná poradkyně pro obory M  
Informační technologie, Počítačová grafika



## **Mgr. Vladimíra Hanáková**

Kancelář: B205 (Karla IV.), E323 (Do  
Nového)

E-mail: [hanakova@spse.cz](mailto:hanakova@spse.cz)

Výchovná poradkyně pro obory L a H  
Mechanik elektrotechnik, Elektrikář,  
Elektromechanik, Provozní  
elektrotechnika

## **Bc. Lenka Procházková**

Školní psycholožka

Kancelář: D255 (Karla IV.)

E-mail: [prochazkova@spse.cz](mailto:prochazkova@spse.cz)



# VEDENÍ ŠKOLY



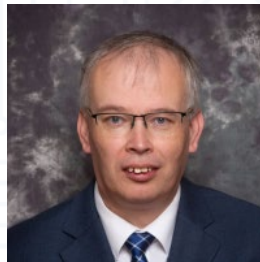
## **Mgr. Petr Mikuláš**

Ředitel školy

Kancelář: D151 (Karla IV.)

E-mail: [mikulas@spse.cz](mailto:mikulas@spse.cz)

Telefon: +420 606 082 553



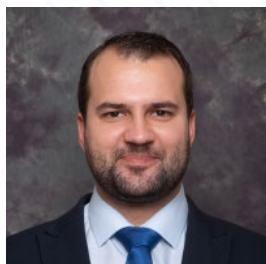
## **Ing. Zdeněk Cach**

ZŘ pro odborné vzdělávání

Kancelář: C303 (Karla IV.)

E-mail: [cach@spse.cz](mailto:cach@spse.cz)

Telefon: +420 702 186 962



## **Mgr. František Věcek**

ZŘ pro všeobecné vzdělávání

Kancelář: D155 (Karla IV.)

E-mail: [vecek@spse.cz](mailto:vecek@spse.cz)

Telefon: +420 775 314 382



## **Ing. Jiří Huráň**

ZŘ pro odborný výcvik

Kancelář: A17 (Do Nového)

E-mail: [huran@spse.cz](mailto:huran@spse.cz)

Telefon: +420 606 847 941

# INTRANET – ABSENCE, KLASIFIKACE

Pro sledování absence a známek žáků na škole slouží tzv. intranet.

<https://i4.spse.cz/>

Přihlašovací údaje rodičů nebo zákonných zástupců vám na začátku září zašleme na e-mail, žáci mají svoje vlastní přihlašovací údaje.

# ŠKOLNÍ ŘÁD A DALŠÍ DOKUMENTY

Platný školní řád a další důležité dokumenty jsou k nalezení na webových stránkách školy.

<http://www.spse.cz/uredni-deska.php>



# SPORTOVNÍ A DALŠÍ AKCE V PRŮBĚHU STUDIA

Každý rok je pro žáky možnost zúčastnit se týdenních kurzů s různou tematikou.

- 1. ročník – Adaptační kurz (září 2024)**
- 2. ročník – Lyžařský kurz (Rakousko, ČR – leden a březen 2026)**
- 3. ročník – Cyklistický, sportovně turistický nebo vodácký kurz (ČR, Rakousko – červen 2027)**

# KROUŽKY

Aktivní žáci mají možnost zapojit se do dalších činností, kde mohou rozvíjet svou odbornost a další dovednosti.

## Kroužky

Během školního roku probíhají každou středu od 14 do 16 hodin bezplatné kroužky vedené našimi učiteli.

- Kroužek zábavné elektroniky
- Programování počítačových her
- Kroužek výtvarné tvorby
- Inteligentní řízení budov (PLC)
- Dramatický soubor SPŠE
- Další kroužky

# DOTAZNÍK BUDOUCÍHO ŽÁKA

Vážení rodiče, vážení žáci,  
na závěr bychom Vás požádali o vyplnění webového dotazníku,  
díky kterému zvládneme připravit další školní rok bez problémů,  
věnujte mu prosím trochu svého času.

<https://bit.ly/dotaznikspse2024>



# DĚKUJEME ZA POZORNOST.

2. září 2024 proběhne slavnostní předávání pamětních listů  
v Domě Hudby v Pardubicích.

Pozvánku obdržíte na e-mail.