



**MANUÁL KORPORÁTNÍ  
IDENTITY 2020**



# MANUÁL KORPORÁTNÍ IDENTITY DĚTSKÝ OBCHŮDEK ŽIRAFY 2020

Manuál korporátní identity definuje správnou manipulaci se všemi prvky korporátního stylu. Dočteme se v něm, jak správně používat firemní písmo, jak zacházet s firemními barvami apod.

Pokud zákazník nepochopí, jak funguje korporátní design, manuál mu všechno vysvětlí.

Také slouží jako příručka pro nově přijaté zaměstnance, aby v designu neplavali a hned vše pochopili. A zaměstnanci to ušetří čas.

Tento dokument by měl být vytvořen grafikem, který vytvářel i dané logo. Vše, co je v tomto dokumentu obsaženo, tedy zahrnuje všechny myšlenky autora.

**A MŮŽEME ZAČÍT**

## OBSAH

|                           |    |
|---------------------------|----|
| FIREMNÍ DESIGN .....      | 1  |
| PÍSMO.....                | 2  |
| HLAVNÍ FIREMNÍ BARVY..... | 7  |
| WEBOVÁ STRÁNKA .....      | 13 |
| EDITACE OBRÁZKŮ .....     | 15 |
| WEB BANNER.....           | 19 |
| FIREMNÍ TRIKA.....        | 21 |
| POLEP AUTA.....           | 23 |
| DL LETÁK.....             | 24 |
| HLAVIČKOVÝ PAPÍR.....     | 24 |
| VIZITKA .....             | 24 |
| DOPISNÍ OBÁLKA .....      | 24 |
| TISKOVINY .....           | 25 |
| VIZITKA .....             | 27 |
| DL LETÁK.....             | 29 |
| A5 LETÁK.....             | 31 |
| VENKOVNÍ BANNER.....      | 33 |
| VÝSTAVNÍ POSTER.....      | 35 |
| INTERIÉR OBCHODU .....    | 37 |



**JEDNOTNÝ STYL  
FIRMY**

# FIREMNÍ DESIGN

Největší roli ve stylu Dětského obchůdku Žirafa hrají barevné fleky. Žirafka je černobílá a barevné flíčky poztrácela. Primární barvou je modrá a matně růžová, barvy jsou definovány na straně 17. Tyto barvy se musí vyskytovat na každém reklamním či kancelářském

materiálu. V případě opakování grafických prvků lze barvy zesvětlit nebo saturovat, ale vždy se musí na daném materiálu vyskytnout alespoň jeden grafický prvek s primární růžovou nebo modrou barvou.

## SYMBOL

Každá žirafa má na sobě fleky, až na tu naši. Naše žirafa v logu je černobílá aby se hodila ke všem materiálům. Naopak fleky jsou barevné, aby ji doplňovaly. Fleky jsou rozházené náhodně, aby bylo zřejmé že žirafa svoje fleky poztrácela.

## BARVY FLEKŮ

### RŮŽOVÁ

CMYK (15 %, 39 %, 49 %, 0 %)  
RGB (215, 161, 131)



#d8a283

### MODRÁ

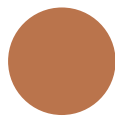
CMYK(88 %, 58 %, 54 %, 40 %)  
RGB(209, 69, 21)



#1d454d

### HNĚDÁ

CMYK(23 %, 58 %, 75 %, 7 %)  
RGB(185, 117, 78)



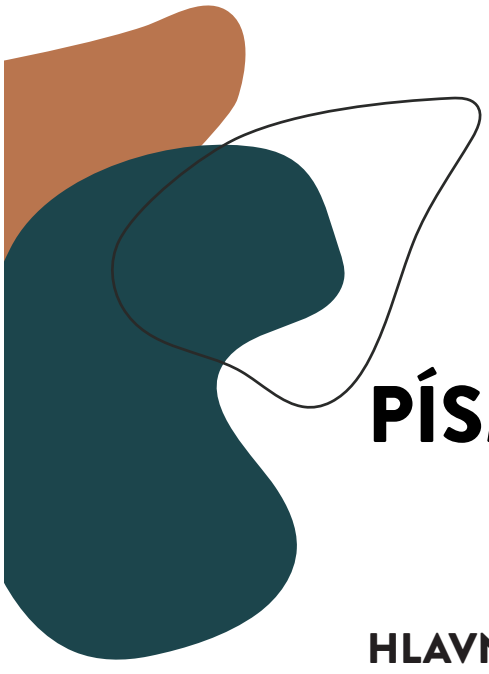
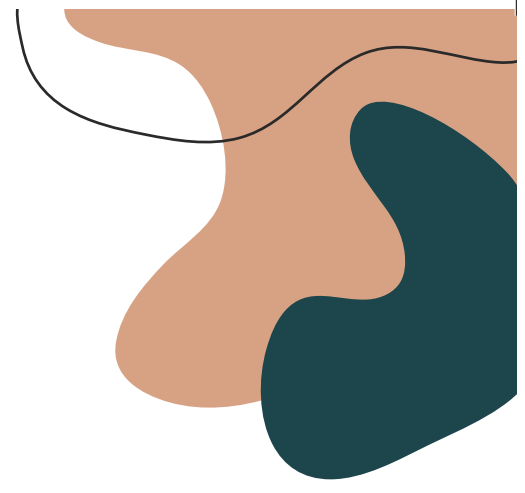
#b9754e

### ŠEDÁ

CMYK(13 %, 12 %, 18 %, 0 %)  
RGB(202, 214, 202)

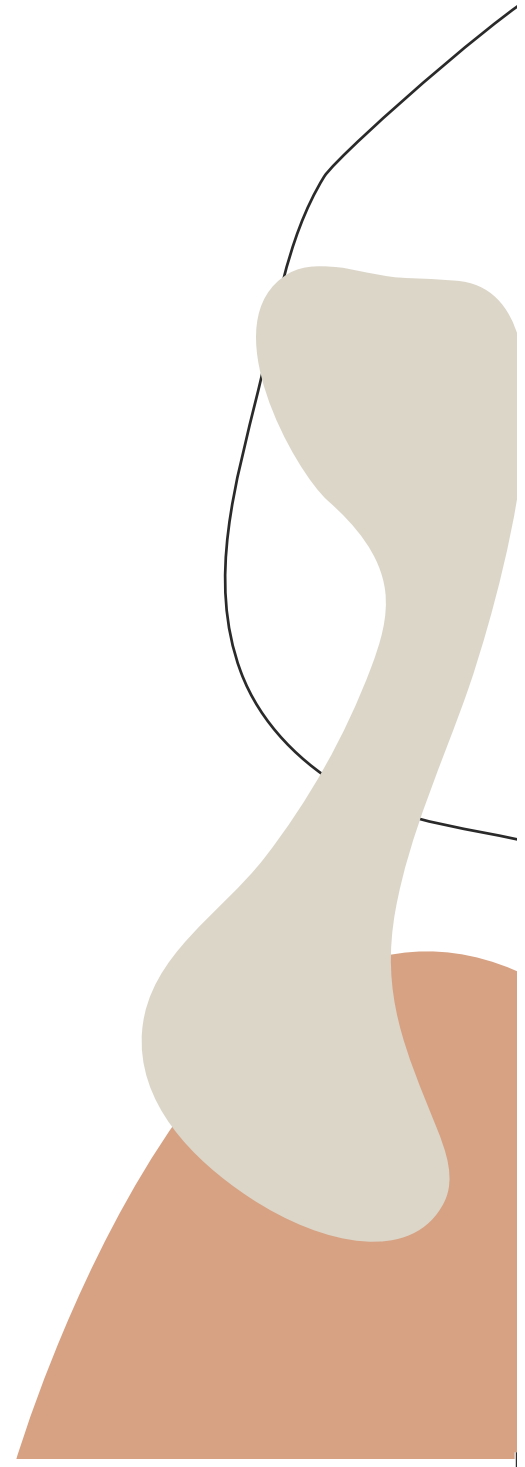
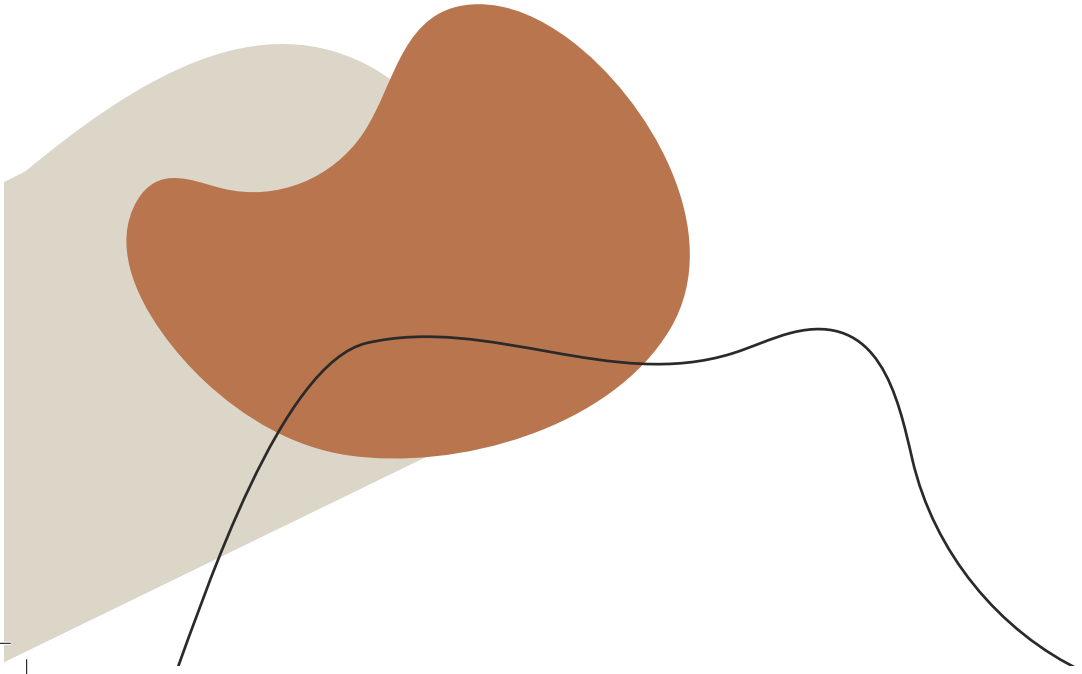


#dcd6ca



# PÍSMO

HLAVNÍ FIREMNÍ PÍSMO  
VEDLEJŠÍ FIREMNÍ PÍSMO  
TEXTOVÁ HIERARCHIE



# HLAVNÍ FIREMNÍ PÍSMO

Brandon Grotesque jsem vybrala, protože splňuje všechna kritéria pro správný font. Podporuje všechny znaky, je správně čitelné a obsahuje více řezů (tloušťku písma) pro správné zacházení a oživení designu firmy.

Písmo Brandon Grotesque bude používáno na všech firemních dokumentech i reklamních prostředcích.

## BRANDON GROTESQUE

### PRIMÁRNÍ FONT

**A B C D E F G H I J K L M N O Black**  
**P G R Ř S Š T Ť U V W X Y Z Ž**  
**a á b c č d d' e f g h i í j k l m n ň**  
**o p q r ř s š t t' u ú ů v w x y ý z ž**

**A B C D E F G H I J K L M N O Light**  
**P G R Ř S Š T Ť U V W X Y Z Ž**  
**a á b c č d d' e f g h i í j k l m n ň**  
**o p q r ř s š t t' u ú ů v w x y ý z ž**

### PRIMÁRNÍ FONT BRANDON GROTESQUE

**0 1 2 3 4 5 6 7 8 9 0**  
 0 1 2 3 4 5 6 7 8 9 0

! “ # \$ % & ' ( ) \* + , - - . / ° °  
 , ' ; < = > ? @ [ \ ] ^ \_ ` { { |  
 } } ~ ¡ ¢ £ ¤ ¥ ¦ § ¨ © « « ¬  
 ® ¯ ± ² ³ ´ µ ¶ · ¸ ¹ º » ¼ ½ ¾

# VEDLEJŠÍ FIREMNÍ PÍSMO

Toto písmo je doporučeno použít vždy, když kvůli technickému nebo jinému důvodu, není možno použít hlavní firemní font.

## VEDLEJŠÍ PÍSMO

## OPEN SANS

**A B C D E F G H I J K L M N O**      **EXTRA**  
**P G R Ř S Š T Ť U V W X Y Z Ž**      **BOLD**  
**a á b c č d ě f g h i í j k l m n ň**  
**o p q r ř s š t ť u ú ů v w x y ý z ž**

A B C D E F G H I J K L M N O      LIGHT  
P G R Ř S Š T Ť U V W X Y Z Ž  
a á b c č d ě f g h i í j k l m n ň  
o p q r ř s š t ť u ú ů v w x y ý z ž

## OPEN SANS

**0 1 2 3 4 5 6 7 8 9 0**  
0 1 2 3 4 5 6 7 8 9 0

**! " # \$ % & ' ( ) \* + , - - . / 0 0**  
**1 1 ; < = > ? @ [ \ ] ^ \_ ` { { |**  
**} } ~ ¡ ¢ £ ¤ ¥ ¦ § ¨ © « « ¬**  
**® ¯ ± ² ³ ´ µ ¶ · ¸ ¹ º » ¼ ½ ¾**

## POUŽITÍ:

CANVA  
FACEBOOKOVÉ PŘÍSPĚVKY  
INSTAGRAMOVÉ PŘÍSPĚVKY



# TEXTOVÁ HIERARCHIE

Textovou hierarchii do manuálu přidávám jako pomůcku pro zaměstnance firmy. Slouží pro dodržení jednotného stylu firmy.

12 pt LIGHT JEDNODUCHÝ TEXT  
Využíváme k obyčejným textům jako jsou například články.

15 pt LIGHT NADPISY  
Využíváme k obyčejným textům jako jsou například články, kde je potřeba použít větší písmo

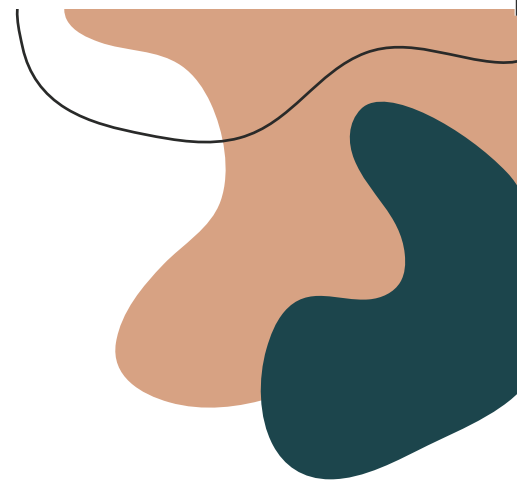
20 pt BLACK **PODNADPISY**  
Využíváme k menším podnadpisům.

25 pt BLACK **PODNADPISY**  
Využíváme k větším podnadpisům.

35 pt BLACK **HLAVNÍ NADPISY**  
Využíváme k nadpisům.

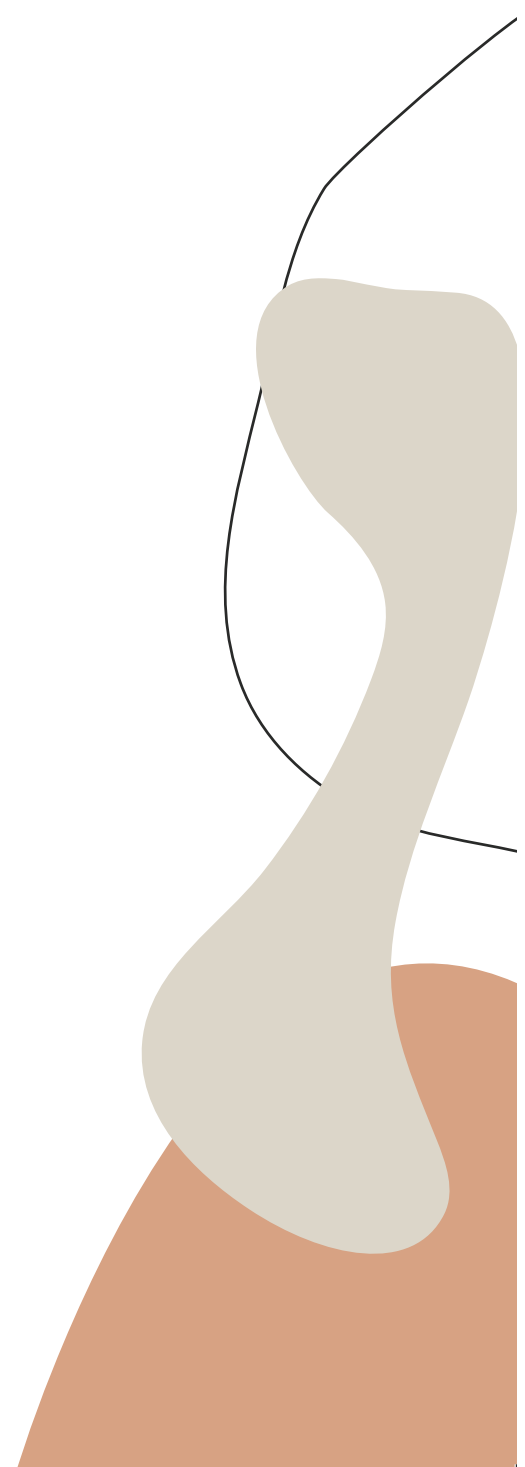
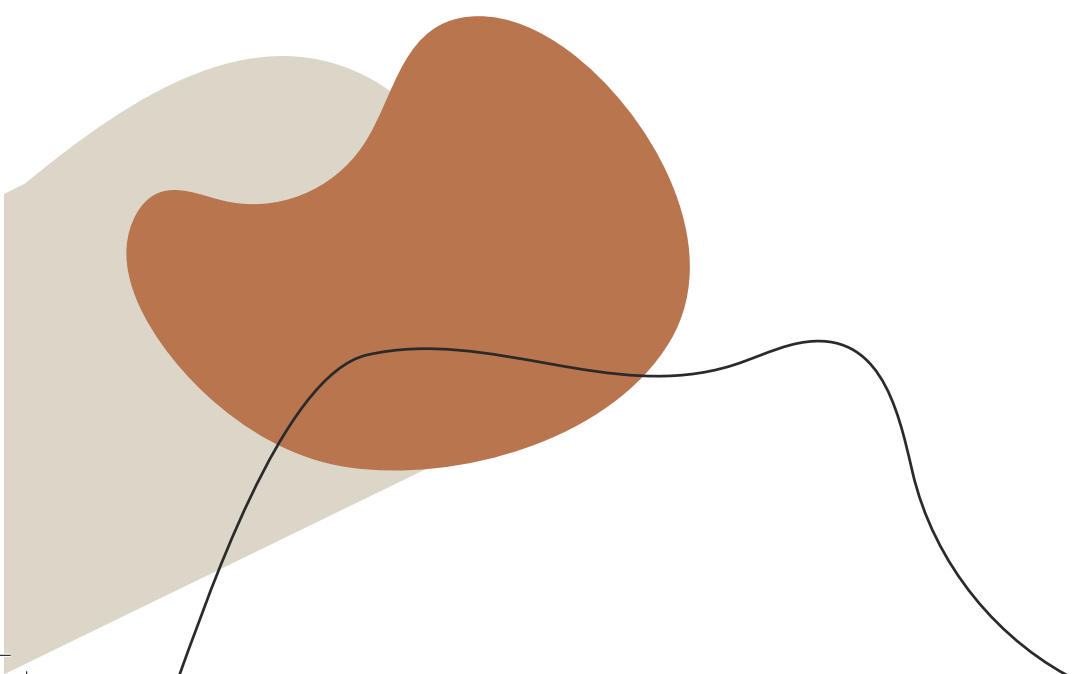
## POUŽITÍ:

Musí se dodržovat na webu firmy a na všech inzerátech vyvěšených Žirafa obchůdkem.



# BARVY

- HLAVNÍ FIREMNÍ BARVA
- ODSTÍNY
- DOPLŇKOVÁ FIREMNÍ BARVA
- ODSTÍNY



# HLAVNÍ FIREMNÍ BARVY

Barvy jsou pro design velmi podstatným prvkem. Vyjadřují emoce a každá na nás působí jinak. Firmu by měla reprezentovat veselá barva, která

zaujme. Také by měla mít společný smysl a nějak vyjadřovat danou firmu.

## HLAVNÍ BARVA



## HLAVNÍ BARVA



## BABYPINK

Barvy vybírám pro dětský obchůdek, proto jsem zvolila babypink - holčičí růžovou barvu, aby přitáhla pozornost nejen maminek ale i malých holčiček.

CMYK (15 %, 39 %, 49 %, 0 %)  
RGB (215, 161, 131)

#d8a283

## MODRÁ

Tato modrá je skvělým kontrastem ke světle růžové a také je oblíbená u kluků. Vybrala jsem ji aby zaujala nejen rodiče ale i malé kluky.

CMYK(88 %, 58 %, 54 %, 40 %)  
RGB(209, 69, 21)

#1d454d

# DOPLŇKOVÉ BARVY



## HNĚDÁ

Tato barva slouží jako doplňková. Co se týče stylu firmy, tak je hlavní, ale nemusí být použita na všech firemních materiálech. Použije se jen tam, kde se bude hodit.

CMYK(23 %, 58 %, 75 %, 7 %)  
RGB(185, 117, 78)

#b9754e



## ŠEDÁ

Pro šedou platí stejná pravidla jako pro červenou.

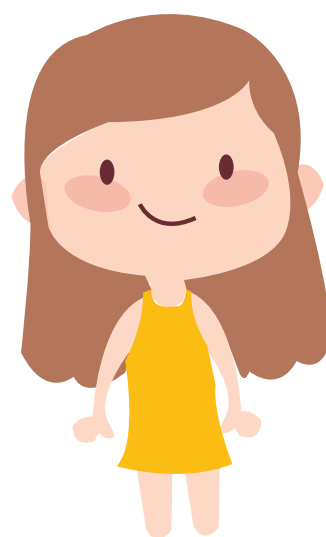
CMYK(13 %, 12 %, 18 %, 0 %)  
RGB(202, 214, 202)

#dcd6ca





**BARVIČKY  
JSOU VELMI  
DŮLEŽITÉ**





# **FIREMNÍ DOKUMENTY**

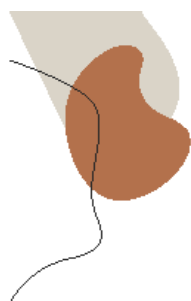
**DESIGN DOKUMENTŮ**

# DESIGN DOKUMENTŮ

## VZOR DOKUMENTU

Hlavička dokumentů musí obsahovat logo firmy. V hlavičce se zase objevují fleky, které papír ožíví.

Dokumenty obsahují informace o zadavateli.



Jméno Příjmení  
Vedoucí firmy/Manager  
Adresa:  
Email:  
Telefon:

Datum

Ovitas quatiis dolor accum fugitasit moluptaque voloremolore parciat ipidi quis asped quiduci llabore voluptatur moluptatur? Igenihil in etur?

Agnimus molor suntiis mi, veles simporescit laccab isquunt mossim res verum natet odi volliqui atemperes doluptios alis ipsam, volupta tiossibus, soluptas repelent estibus sequae possus, volupta eperrovitis andit fugia non enti quati ut quistia ectiore ctore, sum ut facerio cusa autas voluptae libertate comnisi occus, sequae res sequi ut officil ilique maio. Minisse ctatur atur?

At. Omniet im il etur alit, officim agnatat iisquat quam, imet lat faccum rero et aut ut endigen damus.

Lentur? Parciat asit explibus.

Borrupt atente dolorem fugia et atur sed ut ut ipsum eum, odis es versperem rem que numet rec-tam enis alitia volut accus dollign impersped magnis eum eat anis ipsae nos adit aut ipsam hit illenit ommolupta parciis as earciuntotas unt apis alit, ipicabo. Sedit reperundi totat.

Sequi dem suntiat quiam alis sum quiam aditi totatem venis doluptu reperi ommoloribus, asi omnis iumqui omnimaxim acerum vento veribea volorit atatemqui dolupta spicipsum volenditas explam, sa volor aut quae earundae volorro videlignis volorer chilluptum est, estias magnatemo illuptur sit aut porum ut que voluptasped ut harchil ignihiliqui doluptas doluptat plautem reium diciam ide culla sum et latur magnam rae prehenda praerum que dolores sin repudae. Alibus cum sum deriatus volupta erfernatia accus aut magna consequae prem re nonsenecus sam, simincimus sitati non eicit, venimus.

Me eos peruptatur? Quiasitibus imillaut plam re imaximus.

Patičku dokumentu zase doplňují fleky.

Patička může obsahovat i odkazy na naše stránky, instagram nebo Facebook. Záleží na typu dokumentu.

Podpis





**WEBOVÁ STRÁNKA**



# WEBOVÁ STRÁNKA

Webová stránka se skládá z první onepage stránky, kde se zákazník dozví vše o firmě. Může zde prokliknout na náš e-shop, kde jsou všechny produkty a potřebné informace k objednávce.

Web je responzivní na tři zařízení: počítač, tablet a mobil.

Web ode mně dostane zákazník ve svém balíčku s dalšími reklamními materiály.





# EDITACE OBRÁZKU

BAREVNÉ  
ČERNOBÍLÉ  
MIX



# EDITACE OBRÁZKŮ

Při úpravě obrázků využívám růžové barvy. Obrázky jsou s růžovým nádechem, aby ladily k ostatním prvkům.

Fotografie na webu budou vždy kvalitní!

**Rady:**

Čerpejte obrázky například zde:

[www.unsplash.com](http://www.unsplash.com)

[www.pixabay.com](http://www.pixabay.com)

[www.gratisography.com](http://www.gratisography.com)

[www.morguefile.com](http://www.morguefile.com)

[www.stockvault.net](http://www.stockvault.net)



# FIREMNÍ OBRÁZKY ČERNOBÍLÉ

Definují styl upravování obrázků. Pokud bude potřeba použít na firemních reklamních materiálech, prezentacích nebo webu černobílé obrázky, upravíte a barevně sjednotíte v těchto aplikacích.

*Adobe Photoshop Express*

*GIMP*

*Paint .NET*

*Pixlr*

*Pixlr X*

*PhotoScape X*

*Fotor*



# FIREMNÍ OBRÁZKY MIX

Na webové stránce využívám možnosti blendingu. Když se myši přiblížíte k obrázku, obrázek se „smíchá“ s firemní barvou. Zde defnuji jak na to.



HLAVNÍ BARVA  
BABYPINK  
s přidanou 60% PRŮHLEDNOSTÍ





**WEBOVÉ BANNERY**

# BANNER

Webový banner slouží jako reklama na webové stránce.



Pop - under 720 x 300px





**FIREMNÍ TRIKA**



# FIREMNÍ TRIKA

Firemní design triček je tvořen fleky, logem a doplňuje ho celá žirafka.

## VYSTUPOVÁNÍ ZAMĚSTNANCŮ

Zaměstnanec firmy je povinen ve firmě vystupovat ve společenském oblečení, buď ve firemním triku nebo v bílé košili (na délce rukávů nezáleží).





**REKLAMA NA AUTO**

# POLEP AUTA



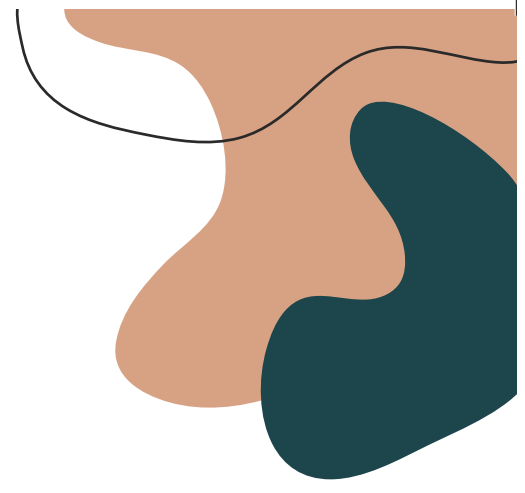


# TISKOVINY

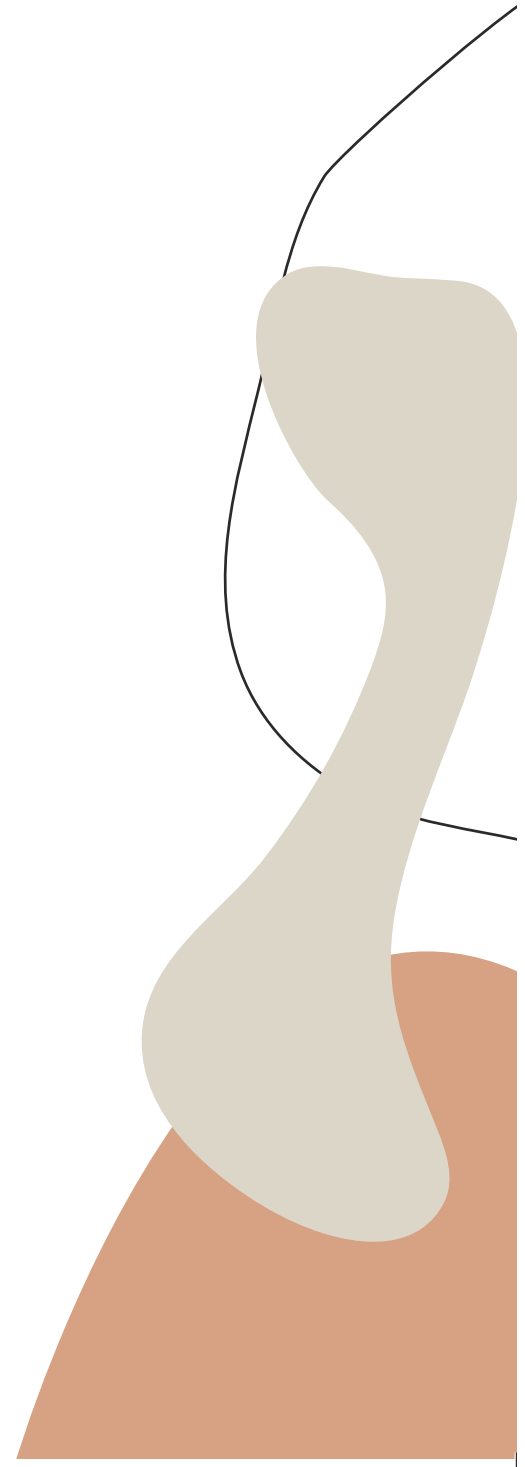
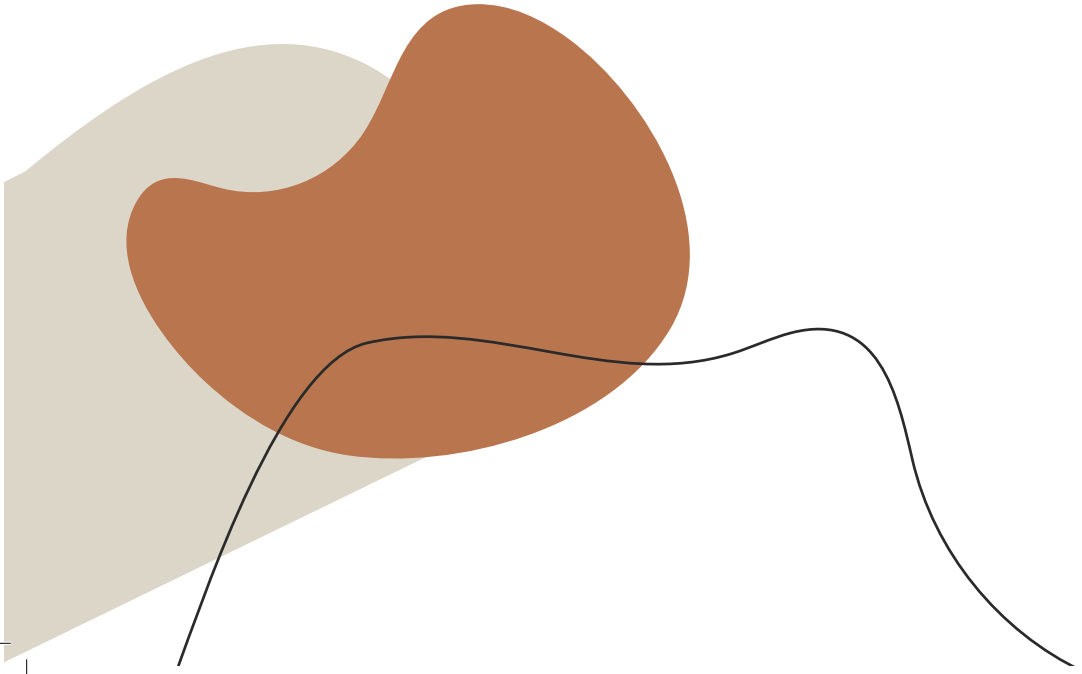
DL LETÁK  
HLAVIČKOVÝ PAPÍR  
VIZITKA  
DOPISNÍ OBÁLKA

# TISKOVINY





**VIZITKA**



# VIZITKA

Rozměr vizitky: 90 x 50 mm

Oboustranná

Matná laminace

Ostré rohy





**DL LETÁK**



# DL LETÁK

Ilustrace patří k firemnímu designu, symbolizují kategorie zboží, které prodává Žirafa obchůdek.





**VÝSTAVNÍ POSTER**

# VÝSTAVNÍ POSTER





**A5 LETÁK**

# A5 LETÁK

Slouží pro jednorázové akce.

Na letáku nesmí chybět informace o Dětském obchůdku Žirafa.





**VENKOVNÍ BANNER**

# VENKOVNÍ BANNER





**INTERIÉR OBCHODU**

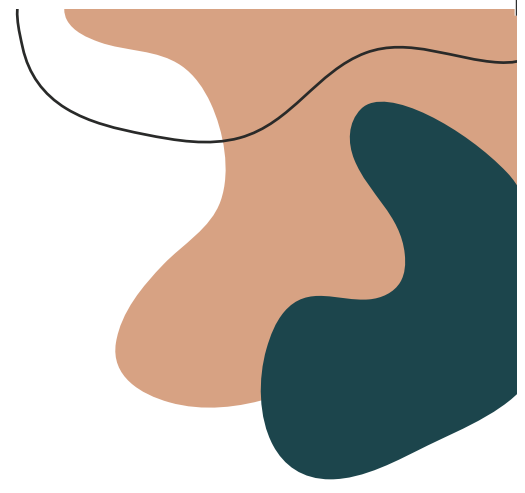


# SAMOLEPKA NA STŮL



# CEDULE PŘED OBCHODEM





**ADAMCOVÁ KLÁRA**

