



**SPŠE A VOŠ**  
PARDUBICE

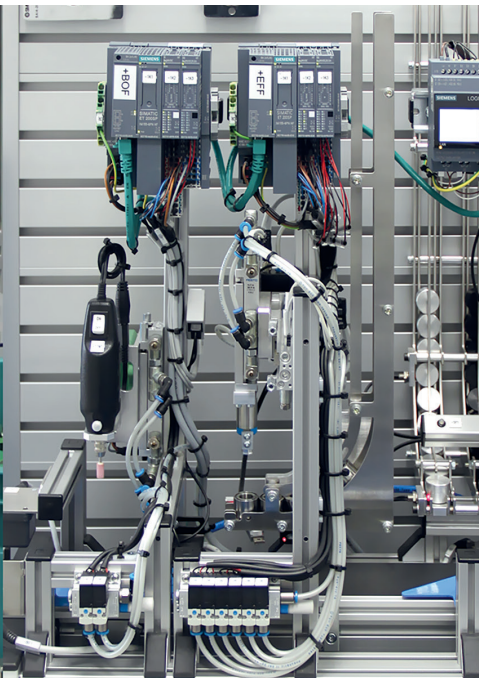
# PRVÁKŮV PRŮVODCE PO SPŠE A VOŠ PARDUBICE

*aneb žádnou paniku*

školní rok 2023/2024



[www.spse.cz](http://www.spse.cz)



# Vítejte na SPŠE a VOŠ Pardubice!

Milé žákyně, milí žáci,

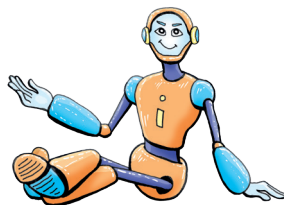
dovolte mi, abych vás přivítal na naší škole. Jsme velice rádi, že jste si vybrali právě nás a těšíme se, až s námi v září začnete novou etapu vašeho života. Studium není jednoduché, pokud však máte chuť studovat a učit se novým věcem, můžete se stát velmi schopnými profesionály ve vybraném oboru. Až školu úspěšně dokončíte, nebudete mít problém studovat na některé z předních českých vysokých škol nebo nastoupit do pracovního procesu s velmi dobrou startovní pozicí. Zároveň budeme velmi rádi, když budete sami vyhledávat příležitosti, jak se rozvíjet. Vážíme si názoru každého žáka, pokud by vám ve škole něco chybělo, budeme rádi, když nám to řeknete.

Přeji pěkné prázdniny a v září na shledanou!

*Petr Mikuláš*

Mgr. Petr Mikuláš, ředitel školy

## Kde probíhá výuka?



Každý rok navštěvuje naši školu téměř tisíc žáků na různých studijních oborech zaměřených na elektrotechniku a informační technologie. Výuka odborných a teoretických předmětů u maturitních oborů (obory M, L) probíhá v areálu na Karla IV. Výuka na učebních oborech včetně odborného výcviku probíhá v učebnách areálu Do Nového (L, H). Žáci oboru Mechanik elektrotechnik navštěvují kombinovaně oba areály.



### Areál na Karla IV.

*ředitelství, sekretariát, učebny oborů M a VOŠ*

Karla IV. 13, 530 02 Pardubice

MHD z nádraží na náměstí Republiky

**linky 2, 6, 9, 12, 13 nebo 25 minut pěšky  
od Hlavního nádraží**



### Areál Do Nového

*učebny oborů L a H*

Do Nového 1131, 530 03 Pardubice

MHD – z nádraží do stanice Na Haldě  
**autobus č. 9**

# Nejsem z Pardubic a hledám ubytování, nabízí ho škola?

Ubytování **NENABÍZÍME**, spolupracujeme s několika domovy mládeže, které jsou samostatnými školskými zařízeními. Kapacita každého zařízení je omezena, je tedy potřeba postupovat rychle.

**Domov mládeže a školní jídelna  
Pardubice, ulice Rožkova**

+420 466 330 774

<https://dmpce.cz/kontakty>

**Domov mládeže SPŠ stavební  
Pardubice, Rybitví**

+420 466 680 339

<https://spsstavebni.cz/domov-mladeze>

## Je ve škole jídelna? Jak je to u vás s obědy?

Jídelnu u nás sice nemáme, ale o hladu nebudete, žáci dochází do blízkých stravovacích zařízení. Na začátku školního roku nahlásíme žáky, a ti si poté zařídí vše potřebné s daným zařízením.



**Školní jídelna, Gymnázium Pardubice, Dašická 1083**

Dašická 1083, Pardubice (15 minut pěšky)

A pokud máte pouze malý hlad, v areálu Karla IV. je kantýna otevřená od 7:00 do 14:30 a v areálu Do Nového jsou k dispozici automaty na studené pokrmy.

## Co učebnice nebo jiné speciální pomůcky?

Ke studiu na naší škole vlastně potřebujete jen sešit a tužku. Čekají vás klasické předměty jako čeština, matematika, fyzika, kde si vystačíte s rýsovacími potřebami, kalkulačkou, tužkami, propiskami, linkovanými a nelinkovanými sešity. Nemusíte ani vše nosit neustále s sebou, budete mít k dispozici skříňku (do dvojice), ve které můžete mít po celý rok uschované pomůcky, přezůvky a podobně.

### Učebnice

SRPŠ na škole disponuje rozsáhlým fondem učebnic, ty vám zapůjčíme na začátku školního roku a každý rok je obměňujeme za učebnice pro aktuální ročník. Jedinou výjimkou je učebnice, kterou žáci využívají 2 roky během anglického jazyka, tu si musí zakoupit sami (informace obdrží na začátku roku).

**Za zapůjčení učebnic se platí VRATNÁ ZÁLOHA 1500 Kč, která se žákům vrací po ukončení studia, zároveň se každý školní rok vybírá příspěvek 200 Kč na obnovu fondu učebnic (více část Informace SRPŠ).**

# A co odborné předměty? Musím mít vlastní vybavení např. notebook nebo něco jiného?

Všechny odborné předměty se odehrávají v odborných učebnách k tomu určených, jedinou výjimkou jsou notebookové třídy\* na oboru Informační technologie. V případě, že nejste v notebookové třídě a chtěli byste používat notebook, domluvte se s vyučujícím. Pokud potřebujete využít počítač mimo výuku, v knihovně jsou volně přístupné počítače. Můžete si zde zapůjčit nabízenou literaturu nebo za poplatek vytisknout něco na barevné laserové tiskárně.

\*Minimální doporučená konfigurace vlastního notebooku je - Windows 10, Intel i5 nebo Ryzen 5, 8GB RAM, 256GB SSD.

## Jak proběhne začátek školního roku?

- 4. září 2023** Přivítání ve škole a Slavnostní přivítání nových žáků školy v Domě Hudby (informace zašleme později)
- 5. až 6. září 2023** Seznámení se školou, poradenským pracovištěm, školním řádem, předání učebnic a skříněk atd.
- 7. září 2023** Začátek výuky
- 12. - 15. září 2023** Adaptační kurz 2023 (RS Varvažov)

## Zajímá vás něco jiného? Zeptejte se!



**Mgr. Petr Mikuláš**  
ředitel školy

[mikulas@spse.cz](mailto:mikulas@spse.cz)



**Ing. Zdeněk Cach**  
zástupce pro  
odborné vzdělávání

[cach@spse.cz](mailto:cach@spse.cz)



**Mgr. František Věcek**  
zástupce pro  
všeobecné vzdělávání

[vecek@spse.cz](mailto:vecek@spse.cz)



**Ing. Jiří Huráň**  
zástupce pro  
praktické vzdělávání

[hurana@spse.cz](mailto:hurana@spse.cz)

## Sekretariát školy

SPŠE a VOŠ Pardubice  
Karla IV. 13  
530 02 Pardubice

+420 469 365 511  
+420 469 365 563  
[spse@spse.cz](mailto:spse@spse.cz)

# Kroužky pro naše žáky

Protože svět elektrotechniky a informatiky je rozsáhlý a členitý, nabízí naši učitelé možnost rozšíření dovedností v rámci zájmových kroužků mimo výuku. Kroužky probíhají většinou ve středu od 14:00 do 16:00 a jsou bezplatné.

Na kroužku mají žáci a žákyně možnost ponořit se do hlubin studovaného oboru nebo si i vyzkoušet obor jiný. Kroužky nejsou povinné, to znamená, že se kroužek otevře pouze tehdy, pokud bude mít dostatek zájemců.

## Předpokládaná nabídka kroužků ve školním roce 2023/2024

*Stavba 3D tiskárny*

*Zábavná elektronika*

*Inteligentní řízení budov (PLC)*

*Programování CNC strojů*

*Programování PC her v Javě*

*Cisco IT essentials*

*Kroužek výtvarné tvorby*

*Fotografický kroužek*

## Poradenské pracoviště na SPŠE



**PhDr. Josef  
Duplinský, CSc.**

školní psycholog

[duplinsky@spse.cz](mailto:duplinsky@spse.cz)



**Mgr. Jaroslava Jelinková**

výchovná poradkyně  
obory M - elektro

[jelinkova@spse.cz](mailto:jelinkova@spse.cz)



**Mgr. Lea Bednaříková**

výchovná poradkyně  
obory M - IT

[bednarikova@spse.cz](mailto:bednarikova@spse.cz)



**Mgr. Vladimíra Hanáková**

výchovná poradkyně  
obory L a H

[hanakova@spse.cz](mailto:hanakova@spse.cz)



**Mgr. Libor Adámek**

metodik prevence obory M

[adamek@spse.cz](mailto:adamek@spse.cz)



**Mgr. Petr Bartoš**

metodik prevence obory  
L a H

[bartos@spse.cz](mailto:bartos@spse.cz)



**Ing. Pavlína Boušková**

kariérová poradkyně

[bouskova@spse.cz](mailto:bouskova@spse.cz)

# Informace SRPŠ pro 1. ročníky

Vážení rodiče, vážení žáci,

vzhledem k tomu, že SRPŠ disponuje učebnicemi a učebními texty, na schůzce důvěrníků jsme projednali naše možnosti a dospěli jsme k následujícímu řešení:

- Při započetí studia je vybírána vratná záloha na vypůjčené učebnice v částce 1500 Kč.
- Při ukončení studia maturitní zkouškou nebo předčasné zanechání studia (příp. přestup na jinou školu) a po vrácení všech zapůjčených učebnic bude vybraná záloha vrácena. Za ztrátu učebnice žák obstará náhradu. V případě, že učebnici již nelze koupit, bude mu z vratné zálohy stržena příslušná částka.
- Na začátku každého školního roku je dále vybíráno půjčovné od všech žáků ve výši 200 Kč na všechny učebnice bez ohledu na třídu a ročník, a to na úhradu nákladů spojených se skladováním a půjčováním učebnic a na obnovu fondu učebnic. Půjčovné se nevrací.
- V každém školním roce je vybírán členský příspěvek SRPŠ od všech žáků ve výši 300 Kč. Při předčasném ukončení studia od měsíce října do konce školního roku se částka nevrací.
- Termín půjčování učebnic, vybírání půjčovného, placení zálohy a členského příspěvku SRPŠ – na začátku měsíce září třídními učiteli.
- Termín vrácení učebnic – závěr měsíce června. Vratnou zálohu vyplácí třídní učitel po ukončení studia žáka.

V souladu s § 27 odst. 5 zákona č. 561/2004 Sb., zákon o předškolním, základním, středním, vyšším odborném a jiném vzdělávání (školský zákon), v platném znění, ředitel školy zřizuje fond učebnic a učebních textů, které jsou bezplatně zapůjčovány žákům se sociálním znevýhodněním a žákům v hmotné nouzi, a to podle zákona č. 111/2006 Sb., o pomoci v hmotné nouzi, ve znění pozdějších předpisů. O bezplatné zapůjčení učebnic je potřeba požádat.

Za třídní důvěrníky a výbor SRPŠ

**Petra Krčálová**

předsedkyně SRPŠ

# Školní průkaz ISIC pro 1. ročníky

Vážení rodiče, vážení žáci,

rádi bychom Vás informovali, že naše škola vydává svým studentům student-  
ský průkaz ISIC. Tento průkaz je především identifikačním dokladem, který  
potvrzuje studium na naší škole.

Průkaz také využijete na zhruba 2 000 různých slev a výhod v ČR. ISIC je me-  
zinárodně uznávaný doklad studenta, akceptovaný ve cca 130 zemích světa,  
včetně všech členských zemí EU. V zahraničí je průkaz ISIC uznán na více než  
125 000 místech.

## Využití průkazu ISIC na škole:

- Je oficiálním průkazem studenta naší školy
- Používá se místo čipu pro vstup do školy a pro výdej stravy v jídelně
- Mnohými institucemi je uznáván jako plnohodnotné potvrzení o studiu (např. městské dopravní podniky)
- Školní průkaz ISIC Vám zůstává po celou dobu studia; licence ISIC je platná pouze od září do konce následujícího kalendářního roku (16 mě-  
síců), po roce si můžete licenci ISIC na škole prodloužit
- Prvotní pořízení průkazu stojí 350 Kč, poté prodloužení 250 Kč na rok
- V případě ztráty či zničení vystavujeme duplikát za 100 Kč
- ISIC v běžné distribuci mimo naši školu stojí 400 Kč ročně bez možnosti  
využití na škole (bez zabudovaného čipu)

## Využití průkazu ISIC mimo školu:

- Slevy a výhody v dopravě: MHD nejen v krajských městech, sleva v auto-  
busové a železniční dopravě
- Je akceptován většinou dopravních podniků po celé ČR jako potvrzení  
o studiu na naší škole
- Možnost zřízení speciálního cestovního pojištění UNIQA
- Slevy na více než 2 000 místech v ČR:
  - při nákupu v obchodech, e-shopech, stravování a vzdělávání
  - na vstupném na festivaly, akce, do klubů
  - na permanentky v lyžařských areálech
  - na vstupném do světově proslulých kulturně-historických památek
  - při ubytování v hotelech, kempech a ubytovnách



## Jak postupovat?

Průkazy ISIC na naší škole vyřizují paní Kubíková (kubikova@spse.cz) a paní Chvojková (chvojkova@spse.cz) v kanceláři školy.

Žádost o vydání průkazu, kterou obdržíte spolu s tímto dokumentem, podepište (u studentů mladších 15 let je vyžadován podpis zákonného zástupce) přineste uvedené kontaktní osobě na škole.

Fotografie zašlete na fotky@spse.cz.

Poplatek 350 Kč zašlete na účet školy č. 123-2086550247/0100, do zprávy pro příjemce napište jméno žáka/žákyně a datum narození.

Hotový průkaz vám bude vydán ve škole.

V případě dotazů volejte na +420 466 614 788.

**V případě, že veškeré náležitosti (vyplněnou žádost, zaslanou fotku a platbu) vyřídíte do konce července 2023, budou průkazy připraveny na začátku září (vydává třídní učitel), jinak budou k dispozici až později.**

## Dotazník pro žáky 1. ročníků

Na závěr bychom vás požádali o vyplnění webového dotazníku, díky kterému zvládneme připravit další školní rok bez problémů, věnujte mu prosím trochu svého času.

Pro rozdělení do tříd potřebujeme znát vaše rozhodnutí týkající se výběru cizího jazyka. Na naší škole si žáci vybírají jeden povinný cizí jazyk, a to buď anglický, nebo německý. V posledních letech je zájem především o anglický jazyk. V případě německého jazyka musí být minimálně 3 zájemci ve studijním oboru.

Dále již několik let nabízíme žákům oboru Informační technologie možnost využívat při výuce vlastní notebooky. Záleží jen na nich, zda chtějí být zařazeni do třídy, notebooky využívat, či ne. V uvedeném dotazníku prosíme zákonné zástupce žáků příslušného oboru a zaměření o vyplnění dané eventuality. Dotazník, prosím, vyplňte nejpozději do 23. června 2023.



[bit.ly/dotaznikspse2023](https://bit.ly/dotaznikspse2023)

# Mohlo by se vám hodit...

Do začátku školního sice zbývá ještě nějaký čas, nicméně už teď můžete prozkoumat, některé zajímavé odkazy.

## Webové stránky školy

<https://www.spse.cz>

## Školní řád, školní vzdělávací plány, žádosti

<https://www.spse.cz/uredni-deska.php>

## Školní časopis Elektronka

<https://www.spse.cz/elektronka.php>

## Žákovský parlament

<https://www.spse.cz/zakovsky-parlament.php>

## Rozvrh hodin (bude zveřejněn v září)

<https://rozvrh.spse.cz>

## Suplování (aktuální na následující den)

<https://supl.spse.cz>

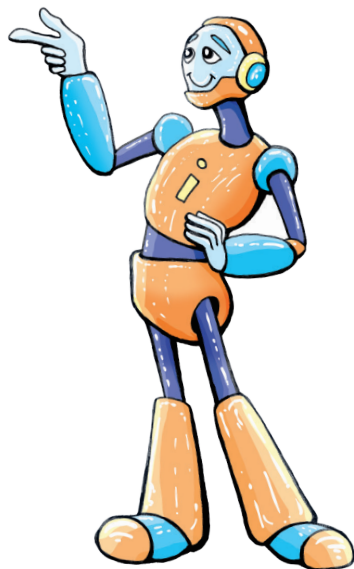
## Elektronická žákovská knížka (přístupy obdržíte v září)

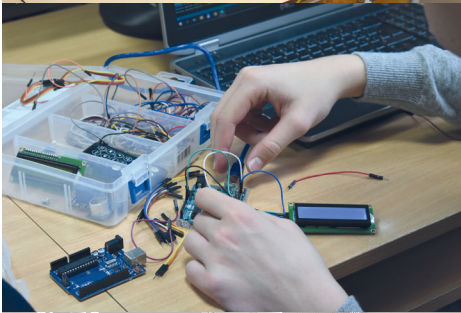
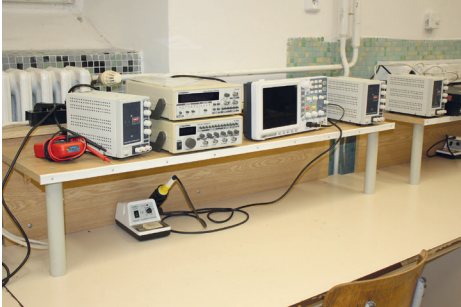
<https://intranet.spse.cz>

## Školní e-mail a účet Office365 (přístupy obdržíte v září)

<https://mail.spse.cz>

Hezké prázdniny a v září na viděnou.







**SPŠE A VOŠ**  
PARDUBICE

*hra začíná...*